



# Serie PressureWave™

Serbatoi a pressione multiuso



## Caratteristiche

- Design a diaframma fisso in butile di alta qualità
- Connessione in acciaio inox brevettato
- Liner in polipropilene vergine
- Piastra di connessione rinforzata sui modelli inline da 8 a 18 Lt
- Doppio strato di verniciatura poliuretanic
- Valvola dell'aria sigillata con O-ring e senza perdite
- Base del serbatoio / piedini del serbatoio / staffa della pompa sostituibili
- Test approfonditi
- Senza manutenzione



*Le certificazioni possono variare a seconda del modello. Per informazioni più dettagliate, consultate il vostro rappresentante GWS.*

I serbatoi PressureWave™ sono ideali per un'ampia gamma di applicazioni, tra cui sistemi di rilancio, espansione termica, sistemi di irrigazione e arresto del martello idraulico. La serie PressureWave è costruita con un rivestimento in polipropilene vergine combinato con un diaframma in butile di alta qualità conforme alla FDA. Questo viene mantenuto contro la parete del serbatoio con un anello di serraggio in acciaio. La valvola di sfiato in ottone, sigillata da un tappo filettato con O-ring, impedisce la fuoriuscita dell'aria. L'acqua entra nel serbatoio attraverso un raccordo brevettato in acciaio inox. Il diaframma e la camicia sono rinforzati in specifiche aree di usura per una maggiore durata. Tutte le parti interne, compresa la valvola dell'aria, sono arrotondate per evitare la perforazione della membrana in condizioni estreme. L'attacco dell'acqua offre una doppia tenuta acqua/aria per garantire un recipiente a pressione completamente privo di perdite e di manutenzione.

I serbatoi PressureWave sono sottoposti a test di qualità in varie fasi della linea di produzione per garantire l'integrità strutturale di ogni serbatoio.

I serbatoi PressureWave rappresentano il miglior valore per l'investimento e sono i recipienti a pressione di più alta qualità oggi disponibili.

### Costruzione del serbatoio PressureWave™

1. Tappo della valvola dell'aria senza perdite con guarnizione O-ring
2. Design a diaframma fisso
3. Doppio strato di verniciatura poliuretanic
4. Base e piedi della pompa in materiale termoplastico rinforzato
5. Liner in polipropilene vergine
6. Connessione in acciaio inox brevettato
7. Guscio del serbatoio in acciaio al carbonio



## Modelli

Numero di Modello		Connezione	Volume Nominale		Dimensioni (mm)			Peso Lordo [kg]
BSP	NPT		Litri	Galloni	A	B	C	
<b>Inline</b>								
PWB-2LX *	PWN-2LX *	1" BSPT / 1" NPT	2	0.5	208	126	-	13.8
PWB-3LX **	PWN-3LX **	1" BSPT / 1" NPT	3	0.8	243	143	-	9.1
PWB-4LX	PWN-4LX	1" BSPT / 1" NPT	4	1.1	261	162	-	1.8
PWB-6LX ***	PWN-6LX ***	1" BSPT / 1" NPT	6	1.6	290	178	-	8.1
PWB-8LX	PWN-8LX	1" BSPT / 1" NPT	8	2.1	314	202	-	2.5
PWB-12LX	PWN-12LX	1" BSPT / 1" NPT	12	3.2	367	230	-	3.3
PWB-18LX	PWN-18LX	1" BSPT / 1" NPT	18	4.8	367	279	-	4.2
PWB-24LX	PWN-24LX	1" BSPT / 1" NPT	24	6.3	447	290	-	5.6
PWB-35LX	PWN-35LX	1" BSPT / 1" NPT	35	9.2	483	318	-	7.4
<b>Orizzontale</b>								
PWB-8LH	PWN-8LH	1" BSPT / 1" NPT	8	2.1	312	231	115	2.9
PWB-12LH	PWN-12LH	1" BSPT / 1" NPT	12	3.2	376	260	133	3.6
PWB-20LH	PWN-20LH	1" BSPT / 1" NPT	20	5.3	447	292	145	5.1
PWB-24LH	PWN-24LH	1" BSPT / 1" NPT	24	6.3	447	321	161	6.1
PWB-35LH	PWN-35LH	1" BSPT / 1" NPT	35	9.2	481	353	179	8.0
PWB-60LH	PWN-60LH	1" BSPT / 1" NPT	60	15.8	530	423	214	11.7
PWB-80LH	PWN-80LH	1" BSPT / 1" NPT	80	21.1	726	424	214	16.5
PWB-100LH	PWN-100LH	1" BSPT / 1" NPT	100	26.4	720	475	245	20.2
<b>Verticale</b>								
PWB-35LV	PWN-35LV	1" BSPP / 1" NPT	35	9.2	556	318	65	7.9
PWB-60LV	PWN-60LV	1" BSPP / 1" NPT	60	15.8	619	389	63	11.5
PWB-80LV	PWN-80LV	1" BSPP / 1" NPT	80	21.5	815	389	63	16.6
PWB-100LV	PWN-100LV	1" BSPP / 1" NPT	100	26.4	805	430	59	20.1
PWB-130LV	PWN-130LV	1" BSPP / 1" NPT	130	34.3	1073	430	60	27.2
PWB-150LV	PWN-150LV	1" BSPP / 1" NPT	150	39.6	938	530	66	35.3

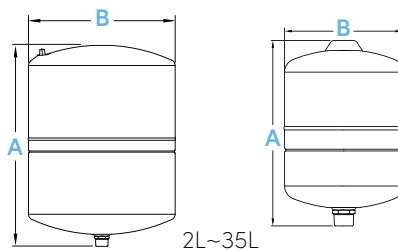
\* PWB-2LX e PWN-2LX: 12 pezzi/scatola

\*\* PWB-3LX e PWN-3LX: 6 pezzi/scatola

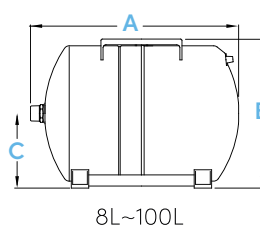
\*\*\* PWB-6LX e PWN-6LX: 4 pezzi/scatola

Nota: possono verificarsi lievi variazioni dimensionali.

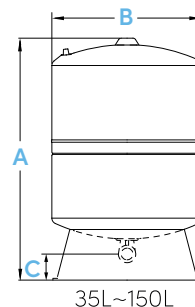
Modelli inline



Modelli orizzontali



Modelli verticali



## Specifiche Tecniche

Nome della Serie di Prodotti	PressureWave™
Volumi Nominali	2 - 150 L / 0.5 - 39.6 gal
Min. Temperatura di Funzionamento	-10°C / 14°F (Evitare il congelamento)
Max. Temperatura di Funzionamento	90°C / 194°F
Max. Pressione di Funzionamento	10 bar   150 psi (Disponibile in 16 e 25 bar come Serie Max e UltraMax)
Pressione di Precarica di Fabbrica	1.9 bar   28 psi